

## Family Garden - Bydgoszcz, Flisy

**MERTIS**  
 INVESTMENTS

FAMILY GARDEN

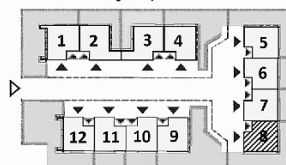
DOM nr 8

PARTER:

1. Wiatrołap 2,6m<sup>2</sup>
2. Kuchnia 5,3m<sup>2</sup>
3. Pokój dzienny 24,0m<sup>2</sup>
4. Komunikacja 3,7m<sup>2</sup>
5. Gabinet 7,6m<sup>2</sup>
6. Łazienka 5,2m<sup>2</sup>

PIĘTRO:

7. Komunikacja 8,6m<sup>2</sup>
8. Łazienka 5,4m<sup>2</sup>
9. Pokój 11,8m<sup>2</sup>
10. Pokój 10,5m<sup>2</sup>
11. Pokój 16,7m<sup>2</sup>



symbol oferty	UD/FG/08
powierzchnia użytkowa	122
piętro	/ 1
kuchnia	Z OKNEM, ODDZIELNA
liczba pokoi	5
powierzchnie dodatkowe	taras, ogródek,
wystawa okien	P-PLD-Z
status	AKTUALNA
planowany termin oddania	2019



Mirka Monarcha

511 457 588  
 mirka@mertis.pl