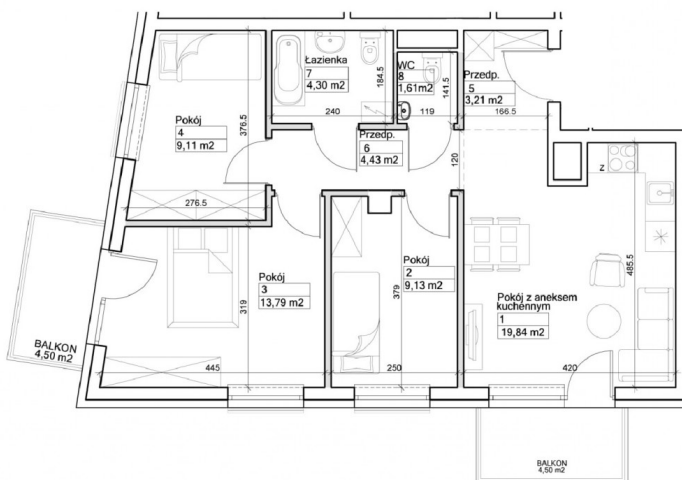


## Park Leszczyńskiego - Bydgoszcz, Szwederowo

BUDYNEK	PIĘTRO	NUMER LOKALU	POWIERZCHNIA UŻYTKOWA*
1	1	18	68,27 m <sup>2</sup>

Pomieszczenia wg projektu	Metraż
1 Pokój + aneks	19,84
2 Pokój	9,13
3 Pokój	13,79
4 Pokój	9,11
5 Przedpokój	3,21
6 Przedpokój	4,43
7 Łazienka	4,30
8 Wc	1,61
<b>Łączna powierzchnia pomieszczeń wg projektu</b>	<b>65,42</b>



symbol oferty	MI/LE/18
powierzchnia użytkowa	68
piętro	1 / 3
kuchnia	ANEKS KUCHENNY
liczba pokoi	4
powierzchnie dodatkowe	balkon,
status	<b>AKTUALNA</b>
planowany termin oddania	<b>2021</b>



Mirka Monarcha

511 457 588  
 mirka@mertis.pl

Więcej ofert na stronie [www.mertis.com.pl](http://www.mertis.com.pl)