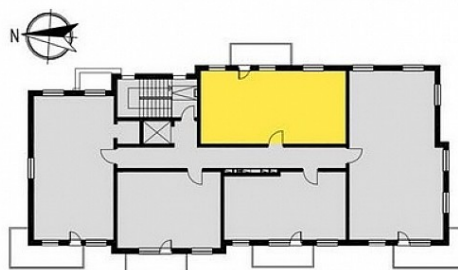


## Osiedle Kujawskie etap II - Solec Kujawski



### Mieszkanie nr 21 2 - pokojowe z kuchnią

powierzchnia pomieszczeń w mieszkaniu	50,91 m <sup>2</sup>	1. przedpokój	6,35 m <sup>2</sup>
powierzchnia balkonu	6,45 m <sup>2</sup>	2. salon	18,97 m <sup>2</sup>
kondygnacja	I,II,III, IV piętro	3. pokój	10,93 m <sup>2</sup>
		4. kuchnia	10,11 m <sup>2</sup>
		5. łazienka	4,55 m <sup>2</sup>



symbol oferty	LE/OK/B21
powierzchnia użytkowa	51
piętro	4 / 4
kuchnia	Z OKNEM
liczba pokoi	2
powierzchnie dodatkowe	balkon,
wystawa okien	W
status	SPRZEDANA
planowany termin oddania	2018



Marcin Monarcha

52 554-50-86  
marcin@mertis.pl

Więcej ofert na stronie [www.mertis.com.pl](http://www.mertis.com.pl)